

grdn-silmin Robot tondeuse à pointes

Instructions de montage

Les crampons sont compatibles avec les produits suivants de GARDENA (gardena.com): **Sileno Minimo 250** et **Sileno Minimo 500**.

Avec les crampons pour robot de tonte, tu peux enfin donner à ton robot de tonte de la marque GARDENA la mise à niveau nécessaire.

Les **crampons 3idee grdn-silmin** assurent une amélioration considérable de la traction de ton robot de tonte GARDENA et en plus une aération suffisante de la pelouse lors de la tonte.



ATTENTION

Les crampons sont des pièces en acier inoxydable qui peuvent présenter des arêtes vives et être dangereuses. Toutes les pièces sont ébavurées par nos soins, mais il faut tout de même faire attention lors du montage. Des coupures dangereuses peuvent se produire !

Veillez tenir les pièces hors de portée des enfants.



Contenu de la livraison

4x crampons (acier inoxydable)

(Figure a)

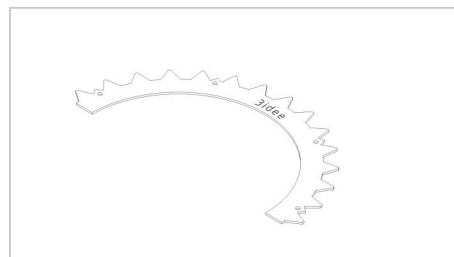


Figure a

4x support (plastique)

(Figure b)

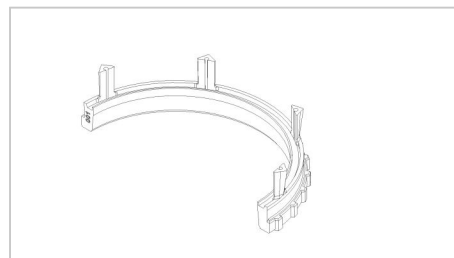


Figure b

16x M3x50 vis à tête bombée (acier inoxydable)

(Figure c)

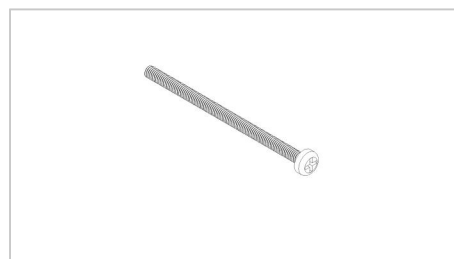


Figure c

16x rondelles élastiques pour M3 (acier inoxydable)

(Figure d)

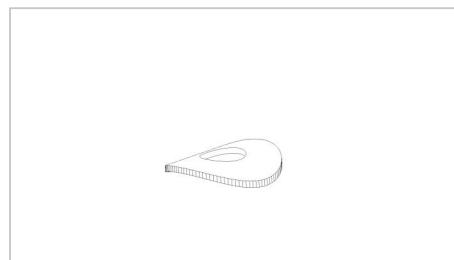


Figure d

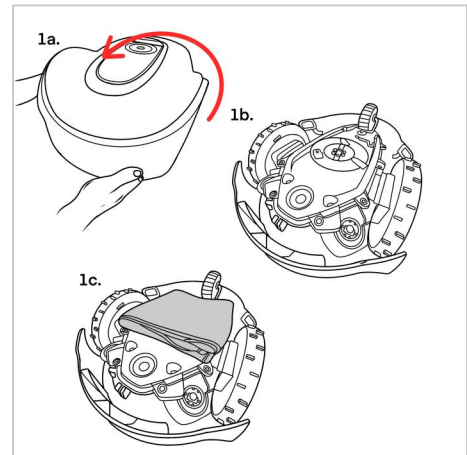
Instructions de montage

Étape 1

1a - Retourne ton robot de tonte Gardena et pose-le sur une surface sûre et souple.

1b - Dans cette position, nous avons besoin du robot de tonte.

1c - Couvre les lames avec une serviette pour ne pas te blesser lors du montage.

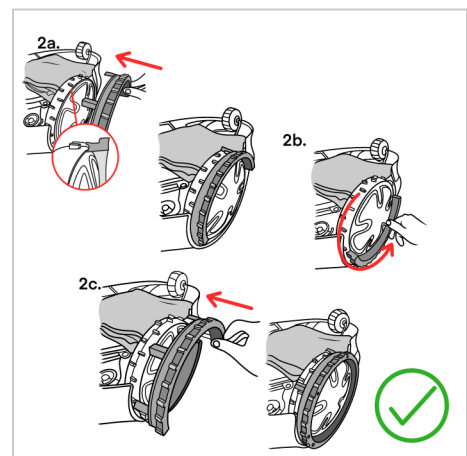


Étape 2

2a - Glisse le support en plastique sur la roue du robot de tonte depuis l'extérieur, comme illustré.

2b - Tournez lentement la roue de 180° pour pouvoir passer à l'étape suivante.

2c - Insérez maintenant la deuxième moitié du support en plastique sur la roue du robot de tonte.

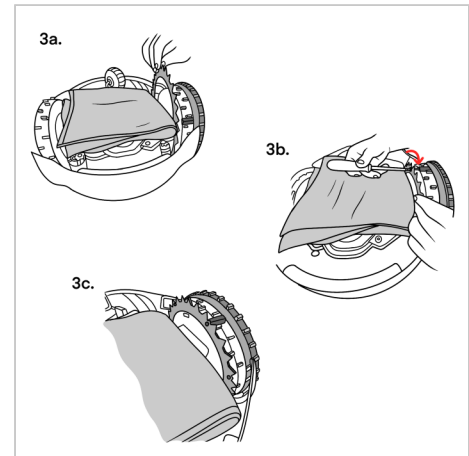


Étape 3

3a - Fixe maintenant les crampons en acier inoxydable sur la roue par l'arrière.

3b - Prends maintenant les vis fournies et insère-les dans les crampons en inox et dans les supports en plastique. Visse maintenant les crampons en acier inoxydable avec ton tournevis.

3c - Voici à quoi devraient ressembler les crampons montés.



Consignes de sécurité

- Dimensions des crampons en acier inoxydable :
Diamètre extérieur : 216mm
Diamètre intérieur : 165mm
Epaisseur : 1,5mm
- Veille à ce que toutes les vis soient bien serrées et que les crampons en acier inoxydable soient bien fixés à la roue.
- Le matériau du support (plastique PLA) est partiellement résistant à la chaleur. (45-55°C)
- Le PLA est un matériau résistant aux UV. (support)
- La surface des supports en plastique noir peut s'user avec le temps et présenter des signes d'usure. Ceci est normal et ne se produit que de manière accrue au début, mais n'affecte pas les performances du produit.
- Les crampons et les vis sont en acier inoxydable (V2A) et résistent donc à la corrosion et aux intempéries.

Indications sur les matériaux

des crampons :

L'acier inoxydable (V2A) est un matériau qui résiste à la corrosion et aux intempéries. Néanmoins, le contact avec des copeaux de métal, par exemple, peut entraîner une corrosion (rouille).

Support (plastique) :

L'adaptateur est fabriqué en plastique polylactide (**PLA**) de haute qualité. Le PLA est un matériau résistant à la fois à la décoloration et aux UV et présente une faible inflammabilité. Le polylactide a une résistance à la température (température de transition vitreuse) d'environ **45°C-55°C** et n'est donc pas adapté à une utilisation à proximité de sources de chaleur et de chaleur directes / extrêmes.

Nous te souhaitons beaucoup de plaisir avec ton produit.

Ton équipe 3idee